



GAMME TURBO-BROYEURS

GIGAMIX XS BLENDER

Réf : TB120 / triphasé



ETUDIÉE POUR TRAVAILLER
DANS DES MARMITES DE
MOYENNES CAPACITÉS



DESCRIPTION

- Maniabilité aisée grâce aux 3 roues (1 directrice).
- Compact, faible empiètement, soit un encombrement minimum. Rangement aisé de par son gabarit.
- Matériel escamotable.
- Entièrement en inox pour un entretien facile et une hygiène parfaite.
- Système de blocage.
- Caisse à accessoires.
- Travail direct dans la marmite.
- Assure sans défaillance un service intensif.
- Durée de vie importante.



SYSTÈME DE BLOCAGE

ACCESSOIRE

- Dynapompe : Réf. TB030
- Pistolet : Réf. TB040



UTILISATION

Blender : Broyez, pulvérisez, mixez, émulsionnez, homogénéisez et lissez vos préparations en un temps record. Le système de blender / homogénéisateur permet d'obtenir une texture lisse, onctueuse et aérée, ne nécessitant pas de tamisage.

Dynapompe : Grâce à son procédé innovant, la pompe DYNAMIC s'adapte parfaitement à l'accessoire blender / homogénéisateur GIGAMIX pour transférer rapidement et sans effort la préparation mixée vers l'unité de conditionnement.

Capacité : 40 à 150 Litres

La girafe GIGAMIX XS a été étudiée pour travailler dans des marmites de moyennes capacités.



CONSEILS D'ENTRETIEN

Le tube de plongée se nettoie à l'eau claire en quelques secondes, sans rien démonter. Le branchement électrique nécessite l'intervention d'un professionnel. Il est souhaitable de vérifier périodiquement l'usure des roulements, des bagues d'étanchéité et des joints toriques.



CARACTÉRISTIQUES TECHNIQUES

PUISSANCE	1.5 KW
VITESSE	2800 tr/mn
TENSION	400 V triphasé + neutre, 50 Hz*
HAUTEUR Minimum - sous cloche -	190 mm
HAUTEUR Maximum - sous cloche -	850 mm
DIAMÈTRE CLOCHE	98 mm
POIDS NET	71 kg

*Autres tensions sur demande

www.dynamicmixers.com

Dynamic - 518 rue Léo Baekeland BP57 - 85290 Mortagne sur Sèvre

Tél : +33 (0)2 51 63 02 72 • E-mail : contact@dynamicmixers.com

Suivez-nous sur les réseaux sociaux !



RACCORDEMENT ÉLECTRIQUE

Cet appareil peut être alimenté en triphasé avec neutre et avec prise de terre. L'installation devra alors être protégée par un disjoncteur différentiel 4x16A 30mA en triphasé avec neutre.

Vérifier la concordance entre la tension du réseau électrique et la valeur indiquée sur la plaque caractéristique de l'appareil.

ACCESSOIRES



**Dynamopompe
Gigamix**

Adaptable sur
Blender uniquement.

Longueur du tuyau
fourni avec la
pompe : 2.5m.



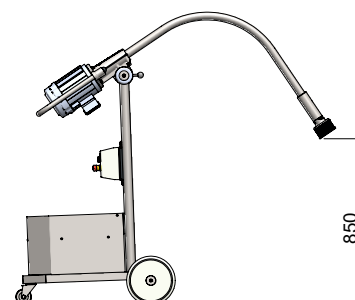
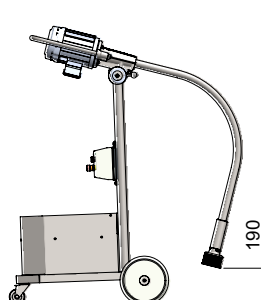
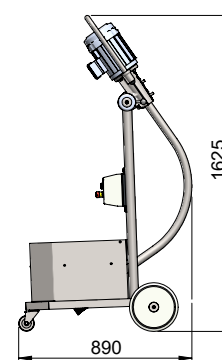
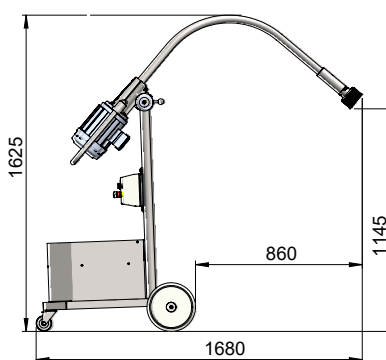
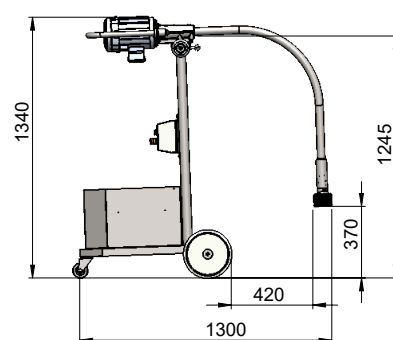
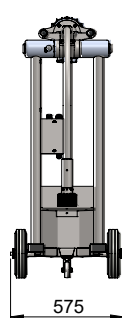
**Pistolet
Gigamix**

Option pour
Dynamopompe.

Réf. : **TB030**

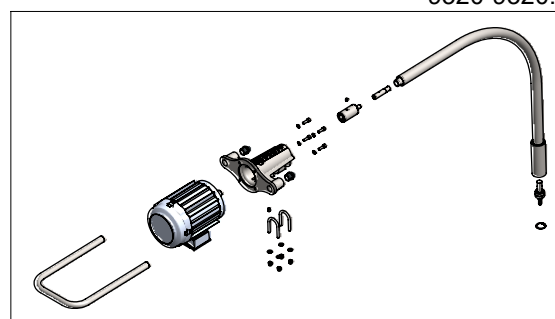
Réf. : **TB040**

ENCOMBREMENT



CODE	DÉSIGNATION
0669XS	ROUE Ø250MM
0794	VIS CHC M 10 x 30
07998	BOUCHON 80X40
089950XS	CHASSIS SOUDE
089951XS	PANIER SOUDE
089953.V	RONDELLE 50 X 12 X 5 INOX GIGAMIX
9320	BLOC-MOTEUR 430V TRI + N
9320.1	BLOC-MOTEUR 230V MONO
9321	CHASSIS COMPLET 420V TRI + N
9321.1	CHASSIS COMPLET 230V MONO
932101	KIT GRANDE ROUE
932102	KIT ROUE AVEC FREIN
932104	COFFRET DE COMMANDE 420V TRI + N
932104.1	COFFRET DE COMMANDE 230V MONO
9375	LOT DE VIS ET RONDELLES FIXATION
TB004	BLENDER GIGAMIX

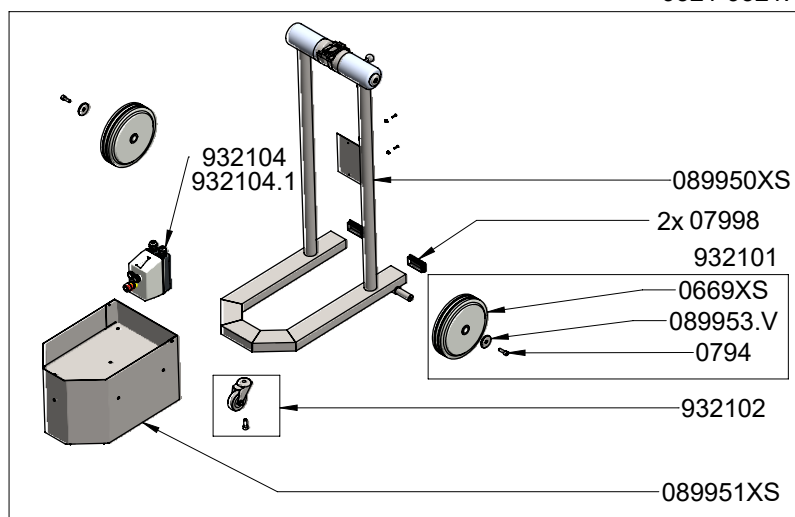
9320-9320.1



TB004

9375

9321-9321.1

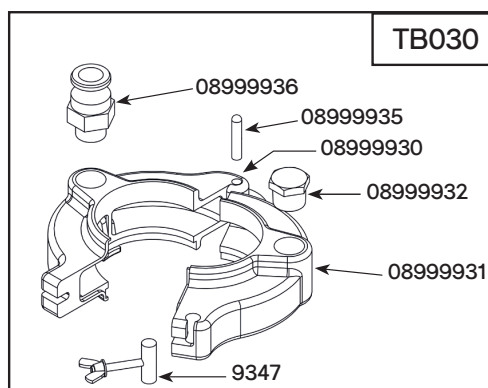
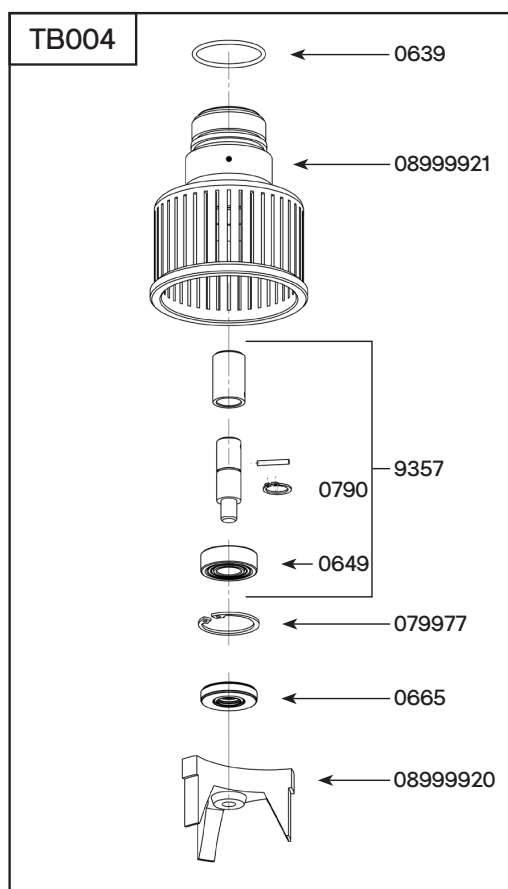
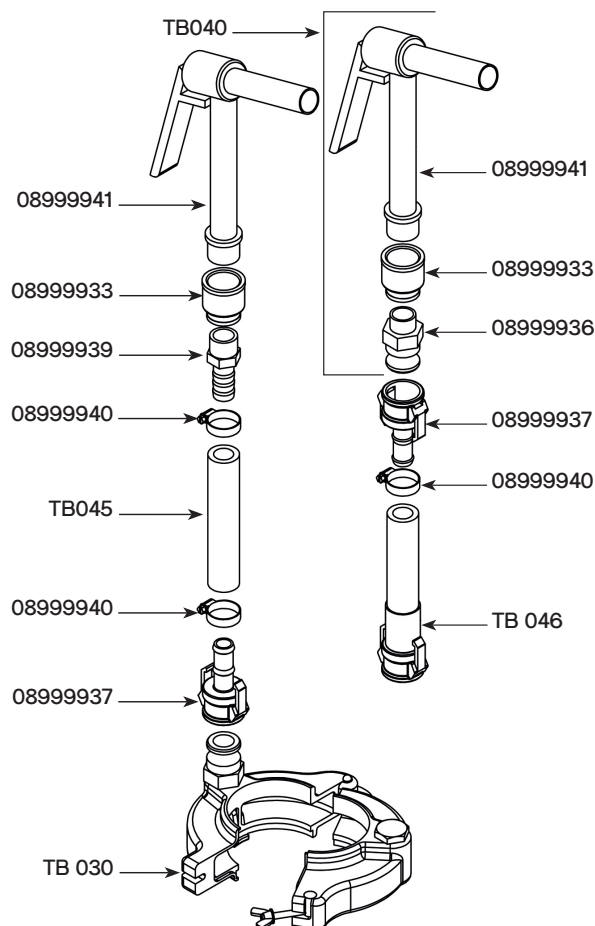


VUE ÉCLATÉE

DYNAPOMPE - Réf TB030

Nomenclature des pièces Code

Etrier droit	08999930
Etrier gauche	08999931
Bouchon mâle 3/4 inox	08999932
Réduction femelle inox 3/4 - 1	08999933
Charnière de pompe	08999935
Raccord mâle 3/4"	08999936
Raccord à came queue cannelée DN19	08999937
Raccord fileté 3/4" queue cannelée	08999939
Collier de serrage à crémaillère inox 25-32	08999940
Pistolet de pompe	08999941
Loquet de pompe + rondelle + écrou papillon	9347
Pistolet Gigamix	TB040
Tuyau DN19 (2,5m)	TB045
Tuyau avec raccord à came (2,5m)	TB046



Nomenclature des pièces Code

Blender Gigamix	TB004	1291
Joint torique	0639	
Roulement	0649	
Bague d'étanchéité	0665	
Anneau élastique Ø15	0790	
Anneau élastique Ø35	079977	
Marteau	08999920	
Cloche BLENDER	08999921	
Arbre porte couteau + roulement + accouplement + anneau élastique	9357	
Kit étanchéité (joints 0639 et 0665 + roulement 0649 + vis + circlips 0790 et 079977)	9348	