

**NOUVEAUTÉS**

**LOU**  
Réf: LOUTFMC

**TUNIQUE FEMME MC**

**Tissu chaîne et trame**  
65% polyester/35% coton/210g/m<sup>2</sup>

- Encolure fantaisie avec parement contrasté sur côté gauche
- Fermeture devant par pressions inox gravées HASSON
- Manches courtes avec passepoil et parement contrastés
- Découpes bretelles devant et dos
- 1 poche stylo côté gauche
- 2 poches basses avec passepoils contrastés
- Fentes côtés
- Longueur 75 cm
- Taille 0 à 6



	0	1	2	3	4	5	6	Tailles
A	77/85	85/93	93/101	101/112	112/123	123/134	134/145	
B	63/71	71/79	79/87	87/98	98/110	110/122	122/134	
D	87/95	95/103	103/111	111/122	122/133	133/144	144/155	

**Entretien**



Bracelet HASSON



Poche basse avec passepoil contrasté



Encolure fantaisie avec parement contrasté côté gauche



Poche stylo manche "style marteau" passepoil et parement contrastés

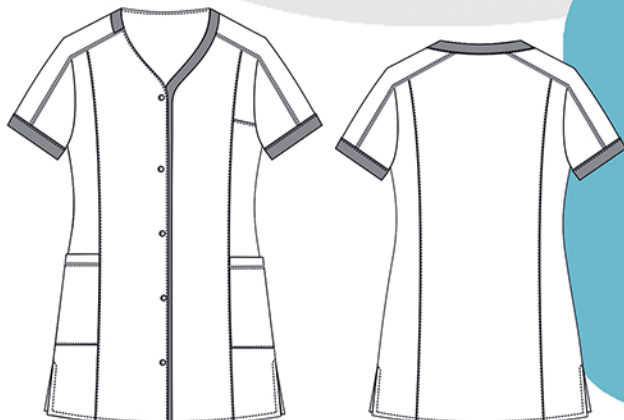


Poche portable dans poche basse



Pression inox gravée HASSON

Les +



Marques & modèles déposés

Vêtement de travail au look moderne et esthétique féminin et fonctionnel  
Encolure asymétrique  
Multiple poches  
Couleurs adaptées au monde de l'industrie  
Facile d'entretien

**molinel**  
HASSON