

NOUVEAUTÉS

ONDINE

Réf: ONDINETFMC

TUNIQUE FEMME MC

Tissu chaîne et trame

50% polyester/50% coton 180g/m²

- Encolure en V
- Fermeture devant asymétrique, parementure bordée d'un passepoil contrasté (sauf coloris noir ton sur ton)
- Manches courtes formes tulipe bordées d'un passepoil contrasté (sauf coloris noir ton sur ton)
- Découpes princesses devant et dos
- 2 poches basses dans découpes devant
- Fentes côtés, bas arrondis
- Longueur 75 cm
- Taille 0 à 6



Noir



Choco/
Beige



Bordeaux/
Noir



	0	1	2	3	4	5	6	Tailles
A	77/85	85/93	93/101	101/112	112/123	123/134	134/145	
B	63/71	71/79	79/87	87/98	98/110	110/122	122/134	
D	87/95	95/103	103/111	111/122	122/133	133/144	144/155	

Entretien



LAVAGE INDUSTRIEL



Bracelet Hasson



Encolure en V



Manches courtes
tulipes bordées
d'un passepoil



Poches basses
dans découpes

Les +

Vêtement de travail au look
moderne et esthétique

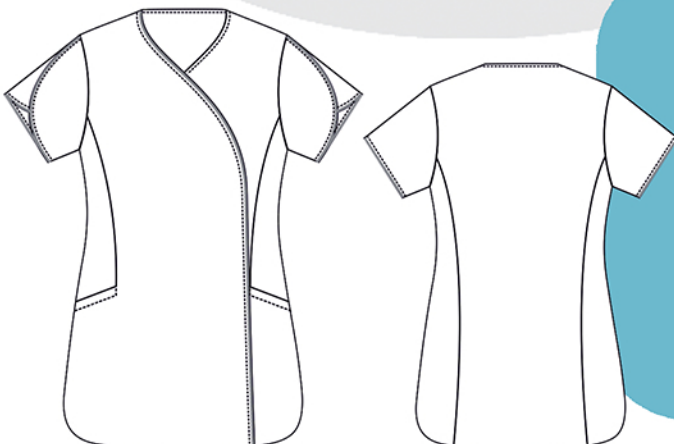
Détails féminins et raffinés

Manches stylisées

Couleurs dans l'air du temps

Poids léger

Facile d'entretien



Marques & modèles déposés

Molinel
HASSON