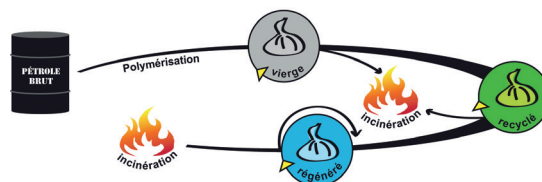


BD050JR021

## FICHE TECHNIQUE

50 BD STD S.E jaune 680 x 750

## Cycle de vie du Polyéthylène



Le polyéthylène utilisé pour la fabrication peut être :

**Vierge** : matière dérivée du pétrole, structure moléculaire = C<sub>2</sub>H<sub>4</sub>

**Recyclé** : obtenu après recyclage (refonte) des chutes propres de production, permet d'obtenir une matière de premier choix

**Régénéré** : issue des déchets de polyéthylène (film agricole et d'emballage rétractable ou étirable) qui après lavage sont refondus (recyclés) pour obtenir une matière réutilisable



**Le polyéthylène ne dégage pas de vapeurs toxiques pendant l'incinération.**

## Descriptif

Type litrage	50	
Matière	PE BD STD	
Couleur	JAUNE	
Type de soudure	SOUDURE ETOILE	
Lien	LIEN DANS LE SOUFFLET	
Dimensions du sac <i>1/2 périmètre + soufflet + Longueur</i>	400 + 2 x 140 x 750 mm	
Epaisseur en $\mu$ / Poids unitaire	30 $\mu$ $\pm$ 5%	28,15 gr $\pm$ 5%



## Conditionnement



25 sacs par rouleau

EAN 13 : 3221170018863



200 sacs par carton

8 rouleaux par carton

Poids carton brut : 5,91 kg  $\pm$  8%

Dimensions carton : 39,5 x 29,5 x 13 cm

EAN 13 : 3221170013448



72 cartons par palette

9 couches x 8 cartons

## BANDE KRAFT ROULEAU

**50 BD** **STD**  
25 SACS POUBELLE  
JAUNES  
**BD050JR021**



## ETIQUETTE CARTON

**50 BD** **STD**  
200 SACS - (25 SACS x 8 RLX)  
JAUNES  
SOUDURE ETOILE  
**BD050JR021 / OF19XXX**



Système de management certifié