

NEW

Veste homme **CARNE** / Men's jackets

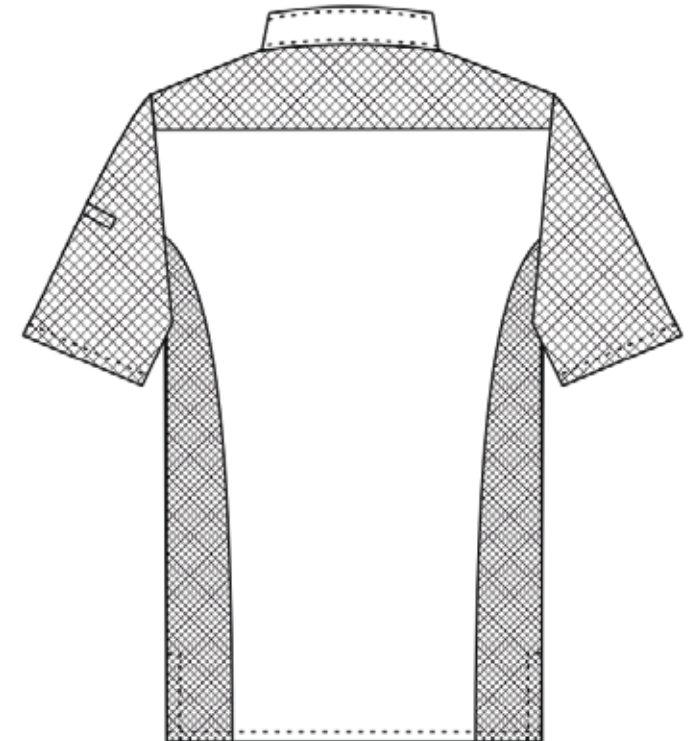
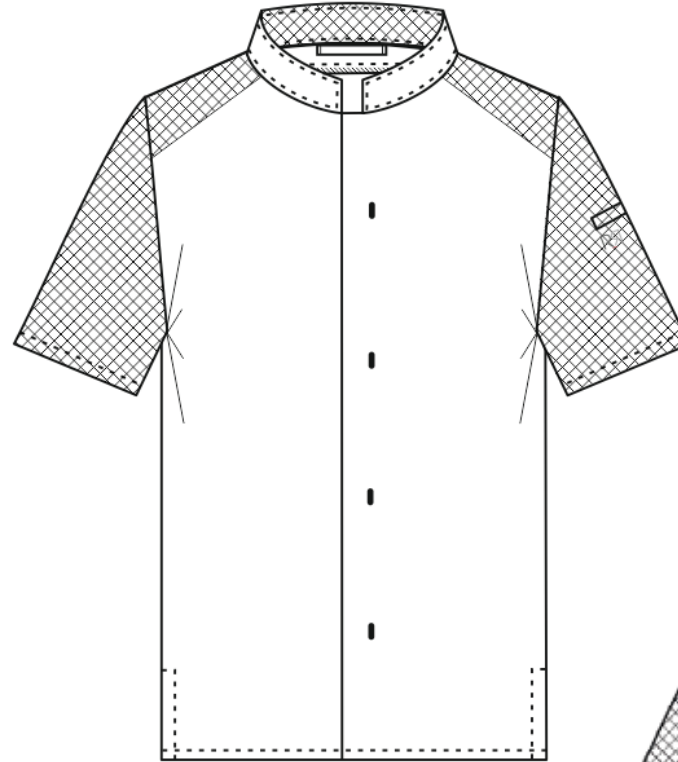
Taille / Size T0 - T6

Description:

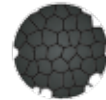
Col officier, intérieur col en maille
 Devant fermé par boutons pressions
 Empiècement en maille aux épaules devant et dos
 Découpes maille de chaque côté du dos
 Manches courtes en maille finies par rempli
 Poche stylo sur manche gauche
 Fentes côtés

Description:

Mandarin collar, inside mesh collar
 Front closed by snap fasteners
 Mesh yoke at the shoulders front and back
 Mesh cuts on each side of the back
 Short mesh sleeves
 Pen pocket on left sleeve
 Side slits



Coloris tissu principal: Noir
 Composition: 65%Polyester 35%Coton
 Poids: 195 GM²



Coloris garniture: Maille noire
 Composition: 55%Coton 45%Natura PES
 Poids: 185 GM²



Coloris garniture: Maille Cherry
 Composition: 55%Coton 45%Natura PES
 Poids: 185 GM²

Code d'entretien: 