

COMMANDE PÉDALE

SÉCURITÉ SANITAIRE D'UTILISATION ACCRUE

Cette option permet l'utilisation de plusieurs fontaines EDAFIM par une **commande au pied**, au moyen d'une ou deux pédales, selon les machines. Elle offre ainsi une **sécurité sanitaire accrue en évitant toute manipulation de boutons-poussoirs manuels**.

Cette option est disponible sur les 5 principales gammes de produits équipant les lieux d'accueil du public :

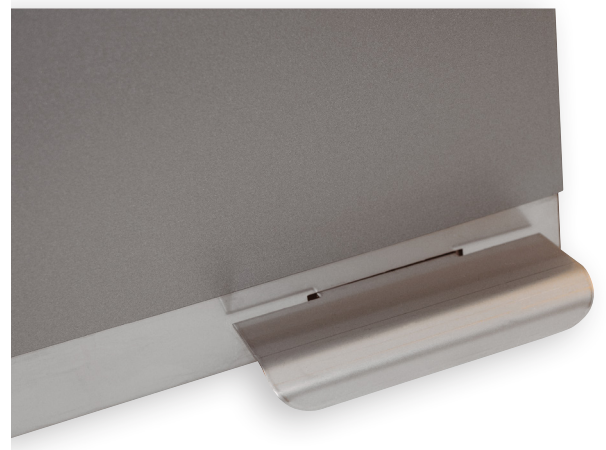
- ▶ **EDA** (une pédale uniquement)
- ▶ **EC** (une ou deux pédales)
- ▶ **RS** (deux pédales)
- ▶ **RS Grande capacité** (deux pédales)
- ▶ **WINTACT R5** (une pédale)

Nous recommandons l'utilisation de ces commandes par pédale pour des **sorties Col de Cygne ou sur dossieret** plutôt que sur des sorties Rince-bouche, pour une sécurité sanitaire accrue.

Des kits SAV permettent également la transformation de machines à boutons-poussoirs électriques en commande à pédales.

PRINCIPAUX ATOUTS :

- **Solide conception mécanique** en inox 304 L d'épaisseur 1,5mm. La pédale est montée sur un axe Inox usiné, sans ressort de rappel, sujet à usure.
- **Un contacteur électrique** intégré au châssis commande l'ouverture d'une électrovanne qui remplace les boutons-poussoirs manuels habituels, électriques ou mécaniques.
- Le service de l'eau dure aussi longtemps que le pied reste en appui sur la pédale. **Pas de position de service continu.**
- **La pédale** unique des machines EDA et EC le cas échéant, est montée par défaut à droite. Nous consulter pour un montage à gauche.
- **Option fabriquée en France.**



EDA Option Col de Cygne avec pédale

EC Option Col de Cygne avec une pédale

RS Commande double-pédale



COMMANDE PÉDALE



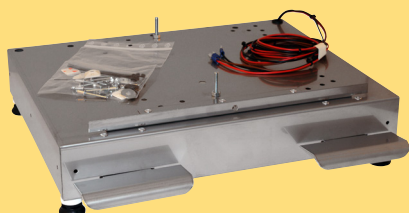
RS - Commandes double-pédale

Le RS est systématiquement équipé de deux commandes-pédales.



RS - Commandes double-pédale Vue dossierer

Le RS équipé d'une option de commande par double-pédale est livré avec un dossierer non équipé de boutons-poussoirs.



RS - Kit SAV

Le kit SAV permet de transformer toute machine RS existante à boutons-poussoirs électriques sur dossierer en commandes par double-pédale.

Prévoir 30 minutes de travail.

DESCRIPTION TECHNIQUE :

- La **conception mécanique** particulièrement robuste de la pédale la rend particulièrement fiable avec des butées mécaniques sur le châssis lui-même et surtout l'absence de tout ressort de rappel sujet à usure. Le retour de la pédale après service est réalisé par **gravité**, autour d'un axe usiné solidement claveté.
- Matériau Inox 304 L d'épaisseur 1,5 mm
- La machine **EDA** n'est disponible qu'avec une sortie Col de cygne commandée par une pédale unique, montée à droite.
- La machine **EC** est disponible avec des options une ou deux pédales. Une pédale unique est montée par défaut à droite sur cette famille.
- La machine **WINTACT R5** qui ne dispose que d'une sortie sur dossierer n'est disponible qu'avec une option pédale unique.
- Le contacteur électrique intégré à la pédale reste accessible sous la machine pour tout SAV. Il commande une électrovanne de service, située dans la machine.

Kit SAV de transformation des RS en commandes par pédales.

- Un kit **SAV de transformation des RS** avec boutons-poussoirs électriques sur dossierer en commandes par pédales est disponible. Code 62040000 pour les RS 60, RS 80 et RS 100. Code 62040010 pour les RS 150 et RS 200.
- Cette opération consiste à remplacer le socle de la machine par un socle à pédales qu'il suffit de raccorder électriquement au bornier de commande du dossierer. Le faisceau électrique est fourni.
- Disponible pour les RS 60, RS 80, RS 100. Il est utilisable sur les RS 120 mais avec un léger travail de perçage du châssis du groupe froid pour le passage du faisceau électrique. Nous consulter.
- Nous recommandons le démontage des anciens boutons-poussoirs électriques 3 positions. Un adhésif signalant également la modification de la machine permet d'occulter les anciennes découpes de ces boutons.
- L'opération est documentée sur un tutoriel et prend environ 30 minutes. Prévoir perceuse et riveteuse.

MAINTENANCE :

- Cette option ne requiert aucun entretien autre qu'une vérification lors de l'**entretien sanitaire périodique** annuel ou semestriel de la machine, d'une durée de 30 minutes environ comprenant la désinfection interne habituelle (à faire précéder d'un détartrage éventuel selon les régions), le changement du filtre et les autres opérations sur le groupe froid et la machine.
- En conformité avec la législation des DEEE, cette option est recyclable par notre éco-organisme ECOSYSTEM avec la machine sur laquelle elle est installée.

Votre distributeur EDAFIM



ecosystem
recycler c'est protéger

Nous nous réservons le droit d'apporter toute modification nécessaire à l'amélioration de nos produits. Pour plus d'informations, voir : www.edafim.com