

NOUVEAUTÉS

LOLITA

TUNIQUE FEMME MC

Tissu chaîne et trame
65% polyester/35% coton/210g/m²

- Encolure fantaisie avec patte de couleur gripper caché
- Manches kimono
- Découpes bretelles
- 1 poche poitrine avec poche stylo intérieure
- 2 poches basses passepoilées contrastées FG spirale
- Fermeture devant par grippers cachés
- Martingale dos contrastée
- Fentes côtés
- Longueur 80 cm
- Taille 0 à 6



	0	1	2	3	4	5	6	TAILLES
A	77/85	85/93	93/101	101/112	112/123	123/134	134/145	
B	63/71	71/79	79/87	87/98	98/110	110/122	122/134	
D	87/95	95/103	103/111	111/122	122/133	133/144	144/155	

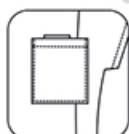
ENTRETIEN



Bracelet Hasson



Encolure fantaisie avec patte de couleur



Poche poitrine avec poche stylo

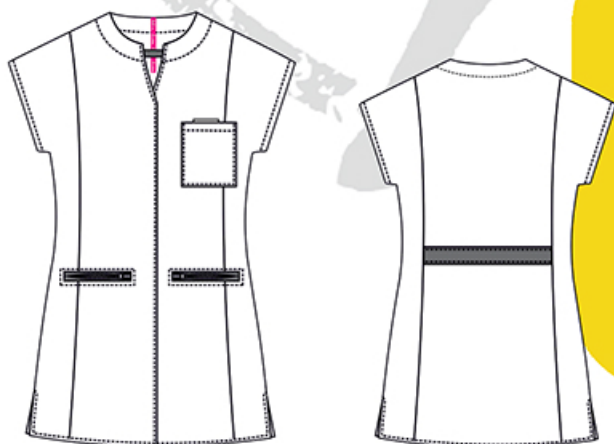


Poche passepoilée zippée



Martingale dos

Les +



Vêtement de travail **au look épuré**
Style travaillé et fonctionnel
 grâce à ses **poches zippées**
 Un maximum **d'aisance** grâce aux
manches kimono
Touche de pep's apportée par les
 détails