



Veste mixte **NERO** / Unisex jackets

Description:

Col officier

Devant fermé par boutons pressions cachés

Liseré de couleur sur la poche stylo

Manches courtes finies par ourlets

Poche stylo plaquée sur la manche gauche au porter

Mandarin collar

Hidden snaps

Coloured edging on pen pocket

Short sleeves with hems

Pen patch pocket on sleeve

Coloris tissu principal: Blanc

Composition: 65%Polyester 35%Coton

Poids: 210 GM²

Code d'entretien:

Coloris tissu principal: Denim

Composition: 65%Polyester 35%Coton

Poids: 220 GM²

Code d'entretien:

Coloris tissu principal: Noir ou Pistache ou Anthracite ou Moka ou Kaki ou Prune

Composition: 65%Polyester 35%Coton

Poids: 210 GM²

Code d'entretien:

Coloris tissu principal: Bordeaux ou Fushia ou Turquoise ou Melon

Composition: 67%Polyester 33%Coton

Poids: 195 GM²

Code d'entretien:

Coloris tissu principal: Camouflage Rip Stop®

Composition: 60%Polyester 40%Coton

Poids: 210 GM²

Code d'entretien:

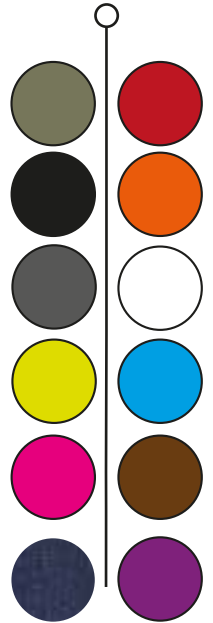
Tissu Ripstop®

Ultra résistant aux déchirures avec son tissage renforcé (empêche la propagation de toute déchirure sur le vêtement)

Confortable et léger avec une meilleure perméabilité à l'air grâce à son support en popeline



Taille / Size
T0 - T6



Poly coton



ISO Blanc



ISO Couleurs

