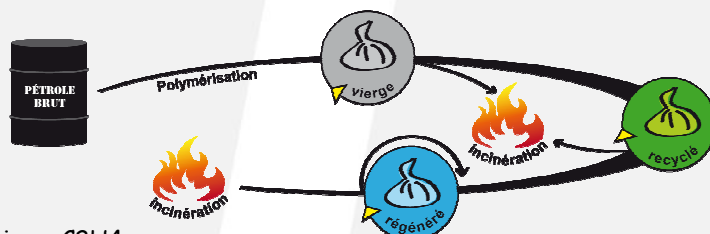


BD110GR055

Sac PE BD 110L NOIR

CYCLE DE VIE DU POLYETHYLENE



Le polyéthylène utilisé pour la fabrication peut être :

- ◆ **Vierge** : matière dérivée du pétrole, structure moléculaire = C₂H₄
- ◆ **Recyclé** : obtenu après recyclage (refonte) des chutes propres de production, permet d'obtenir une matière de premier choix
- ◆ **Régénéré** : issue des déchets de polyéthylène (film agricole et d'emballage rétractable ou étirable) qui après lavage sont refondus (recyclés) pour obtenir une matière réutilisable



Le polyéthylène ne dégage pas de vapeurs toxiques pendant l'incinération.

Descriptif

Composition	PE BD régénéré	Type de soudure	DROITE
Litrage	110L	Type de lien	DANS LE SOUFFLET
Couleur	NOIR	Présentation	ROULEAUX

Dimensions - Epaisseurs

1/2 périmètre	700
Longueur	1050
Epaisseur μ	55
Poids unitaire en grammes	74,38
Poids mini en grammes	66,94



Conditionnement

Nombre de sac par rouleau	20		
Nombre de sacs par carton	200		
Poids d'un carton en kg	15,276		
Dimensions carton l x L x h cm	38,5	38,5	15
Nombre de cartons par palette	54		
Nombre de couches	9		
Poids de la palette en kg	844,90		
Dimension palette en cm	80	120	150



Etiquette carton

110 BD
200 SACS GRIS
BD110GR055 / OF



3 221170 003968