

## FICHE TECHNIQUE

### DISQUE THERMALIN II SURGELE +15°C A -35°C - N°D32840

Rèf. 30771

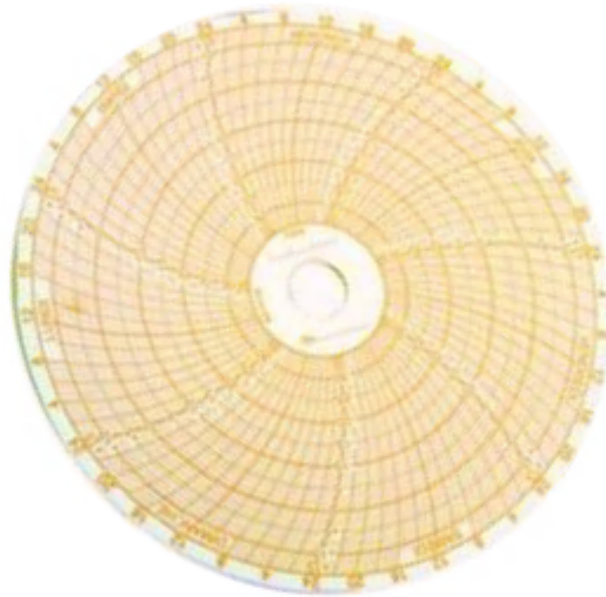
#### COMPTOIR DE BRETAGNE

ZAC Rive Ouest  
17 Boulevard du Trieux  
35740 PACE

Tel : 02 99 85 21 00

Fax : 02 99 85 21 13

E-mail : info@comptoir-de-bretagne.com



#### CARACTÉRISTIQUES :

Paquet de 100

Poids : 0,130 kg

Diagrammes pour enregistreur de température.

#### Mise en place du diagramme

- Dégager le style du diagramme,
- Dévisser l'écrou moleté,
- Positionner le diagramme sur l'axe d'entraînement,
- Engager le diagramme sous les pattes prévues pour son maintien,
- **Revisser l'écrou, le moletage vers l'extérieur, jusqu'à la butée,**
- Approcher doucement le style du diagramme procéder à la mise à l'heure, en tournant l'axe à la main dans le sens des aiguilles d'une montre, en utilisant l'extrémité du style pointe fibre comme repère. Ce sens est impératif pour éliminer le jeu du mouvement d'horlogerie.

Fabricant/Marque :

