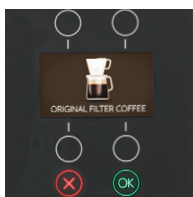


Les machines ComBi-line peuvent rapidement produire de grandes quantités de café filtre. Une ComBi-Line est composée d'une colonne de production avec un ou deux conteneurs (5, 10 ou 20 litres). La ComBi-Line est conviviale, elle peut être placée sur un buffet ou un comptoir, ou utilisée en combinaison avec un chariot de service. La ComBi-Line est disponible avec (modèles W) ou sans production d'eau chaude dans la colonne principale.



reddot award 2018
winner

AVANTAGES



QUANTITE SUR INTERFACE UTILISATEUR TACTILE

- + Préconisation de dosage du café
- + Menu opérateur et utilisateur simple
- + Minuterie
- + Compteur journalier et total



CB 1X .. L



CB 1X .. R



CB 2X ..



CB 1X ..W L



CB 1X .. W R



DISTRIBUTEUR D'EAU CHAUDE

- + Les modèles W ont une production d'eau chaude dans la colonne centrale.
- + Mode économie d'énergie
- + Grande capacité d'eau chaude



- + Porte-filtres synthétiques
- + Poids léger
- + Isolation thermique
- + Facile à manipuler



- + Processus de production à l'écran
- + Instructions claires à l'écran
- + Affichez votre propre logo

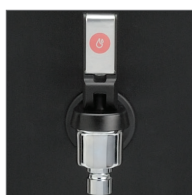


- + Base surélevée. Facilite l'utilisation de grands thermos.



CONTENEURS CNE

- + Voyant LED sur le conteneur
- + Robinet anti-goutte
- + Couvercle isolé pour un maintien parfait de température
- + Transportable et empilable
- + Amélioration du chauffage des conteneurs



- + Robinet avec différentes étiquettes; café, thé ou eau chaude



- + Tuyaux de conteneur avec robinet
- + Bras pivotant type S
- + Clip sur le couvercle
- + Protection de robinet
- + Supports muraux



- + Pour faire du thé dans un conteneur, placez le filtre spécial à thé avec le disque et le tube de remplissage.

MODÈLE	5 L	10 L	20 L
Code article 2 x 5/10/20	1005390	1005398	1005406
Code article 1 x 5/10/20 L	1005392	1005400	1005408
Code article 1 x 5/10/20 R	1005391	1005399	1005407

CAPACITÉ DU SYSTÈME CAFÉ			
Temps d'infusion (temps par volume d'eau)	environ. 10 min./5Ltr.	environ. 10 min./10 Ltr.	environ. 14 min./ 20 Ltr.
Capacité horaire (volume d'eau)	30 L	60 L	90 L
Réserve 2 x 5/10/20	10 L	20 L	40 L
Réserve 1 x 5/10/20 L/R	5 L	10 L	20 L
Filtres papier corbeille	Ø101/317	Ø152/457	Ø203/533

SYSTÈME ÉLECTRIQUE			
Branchement électrique	1N~220-240V/ 50-60Hz/3175W	3N~ 380-415V/ 50-60Hz/6275W	3N~380-415V/ 50-60Hz/9275W

MODÈLE	5 L / Eau chaude	10 L / Eau chaude	20 L / Eau chaude
Code article 2 x 5/10/20 W	1005394	1005402	1005410
Code article 1 x 5/10/20 W L	1005396	1005404	1005412
Code article 1 x 5/10/20 W R	1005395	1005403	1005411

CAPACITÉ DU SYSTÈME CAFÉ			
Temps d'infusion (temps par volume d'eau)	environ. 10 min./5 L	environ. 10 min./10 L	environ. 14 min./ 20 L
Capacité horaire (volume d'eau)	30 L	60 L	90 L
Réserve 2 x 5/10/20 W	10 L	20 L	40 L
Réserve 1 x 5/10/20 W L/R	5 L	10 L	20 L
Filtres papier corbeille	Ø101/317	Ø152/457	Ø203/533

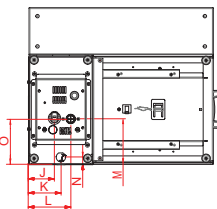
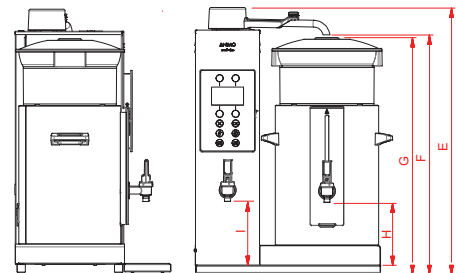
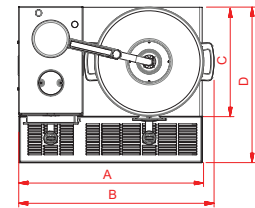
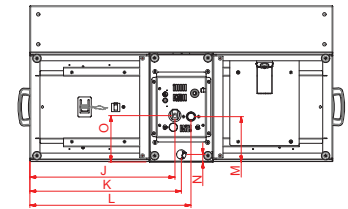
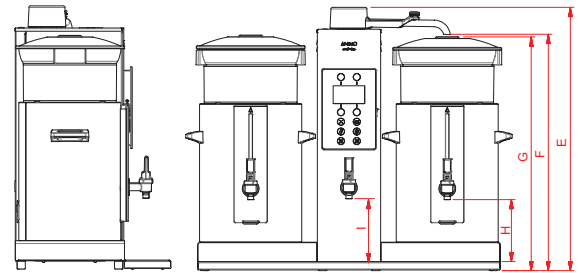
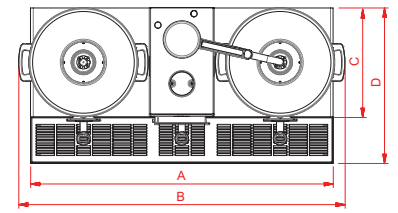
CAPACITÉ DU SYSTÈME D'EAU CHAUDE			
Capacité du chauffe-eau	environ. 4.2 L	environ. 5.6 L	environ. 5.6 L
Réserve d'eau chaude	environ. 2.6 L	environ. 4.1 L	environ. 4.1 L
Capacité horaire (eau chaude)	environ. 33 L /heure	environ. 60 L /heure	environ. 60 L /heure
Temps de chauffe (15-96°)	environ. 9 min.	environ. 9 min.	environ. 9 min.
Temps de chauffe max. après écoulement	environ. 6 min.	environ. 6 min.	environ. 6 min.

SYSTÈME ÉLECTRIQUE			
Branchement électrique	1N~220-240V/ 50-60Hz/3475W	3N~ 380-415V/ 50-60Hz/6275W	3N~380-415V/ 50-60Hz/9275W

CONTENEUR	CN5e	CN10e	CN20e
Capacité	5 L	10 L	20 L
Branchement électrique	1N~ 220-240V/ 50-60Hz/50W	1N~ 220-240V/ 50-60Hz/100W	1N~ 220-240V/ 50-60Hz/100W

DIMENSIONS

	CB 1x5 L	CB 1x10 L	CB 1x20 L	CB 1x5 R	CB 1x10 R	CB 1x20 R	CB 2x5	CB 2x10	CB 2x20
A =	480	549	603	480	549	603	769	908	1016
B =	505	590	645	505	590	645	815	980	1095
C =	327	327	360	327	327	360	327	327	360
D =	470	470	500	470	470	500	470	470	500
E =	700	790	895	700	790	895	700	790	895
F =	616	707	809	616	707	809	616	707	809
G =	611	702	804	611	702	804	611	702	804
H =	185	185	185	185	185	185	185	185	185
I =	185	185	290	185	185	290	185	185	290
J =	365	435	490	77	77	77	365	435	490
K =	384	454	508	96	96	96	384	454	508
L =	414	484	538	125	125	125	414	484	538
M =	137	137	168	137	137	168	137	137	138
N =	23	23	55	23	23	55	23	23	55
O =	140	140	140	140	140	171	140	140	171



SECURITE D'ABORD
+ CB Certification (TÜV)