

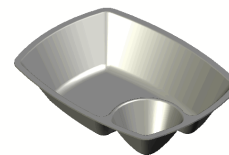


ALPHAFORM

26240

BEAUSEMBLANT

# FICHE TECHNIQUE



## Renseignements généraux :

|               |   |
|---------------|---|
| Référence     | <b>BTREUSE500N2C</b><br><b>BARQ.500ML2C PPNOIR REUTILISABLE</b> |
| Code douane   | <b>39231090</b>   |
| Gencod Carton | <b>3342690182602</b>  |
| Gencod Sachet | <b>3342690182596</b>  |
| Famille       |   |

## Caractéristiques physiques boîte :

|                          |   |
|--------------------------|---|
| Materiau                 | <b>PP (5)</b><br><b>100% Recyclable - 100% Réutilisable</b> |
| Couleur                  | <b>NOIR</b>   |
| Dimensions               | (MM) <b>180 x 135 x 040</b> +/- 2mm                         |
| Poids théorique unitaire | (GR) <b>28,89</b> +/- 10%                                   |
| Volume                   | (CM3) <b>500,00</b> +/- 10%                                 |

## Utilisation :

|                     |                              |              |
|---------------------|------------------------------|--------------|
| Température         | <b>-20°C/+120°C</b>          | Scellabilité |
| Contact Alimentaire | <b>Tous types d'aliments</b> |              |

## Conditionnement/Logistique :

|                              |                    |      |                        |          |
|------------------------------|--------------------|------|------------------------|----------|
| <b>Sachet</b>                | Dimensions         | (MM) | <b>180 x 135 x 090</b> | +/- 20mm |
|                              | Poids              | (GR) | <b>586,00</b>          | +/- 10%  |
| <b>Carton</b>                | Dimensions         | (MM) | <b>565 x 375 x 150</b> | +/- 20mm |
|                              | Poids net          | (GR) | <b>6 933,60</b>        | +/- 10%  |
|                              | Poids brut         | (GR) | <b>7 512,00</b>        | +/- 10%  |
|                              | PCB                |      | <b>240</b>             |          |
|                              | SPCB               |      | <b>20</b>              |          |
| <b>Palette Euro 800/1200</b> | Hauteur/palette    | (CM) | <b>180,0</b>           | +/- 10cm |
|                              | Poids/palette      | (KG) | <b>355,53</b>          | +/- 10 % |
|                              | Nb colis/couche    |      | <b>4</b>               |          |
|                              | Nb couches/palette |      | <b>11</b>              |          |

**Conditions de stockage**      **Nous conseillons un stockage à l'abri du soleil ou de quelque source de chaleur**

### NOTA:



Les marchandises reconnues défectueuses sont simplement remplacées, en cas seulement de vices des matières premières ou de défauts caractérisés, de fabrication, à l'exclusion de toute autre indemnité. Tous nos produits sont conformes avec la réglementation concernant les matériaux destinés à entrer en contact avec des denrées alimentaires, ainsi la réglementation visant à diminuer les emballages à la source.

Un certificat l'attestant est disponible sur demande.

Nous ne garantissons pas l'aptitude de nos produits standards à remplir l'usage auquel l'acheteur les destine.

Nous recommandons que vous réalisiez des essais en utilisation réelle avant de commander des produits pour que vous puissiez vous assurer de l'adéquation de ces produits à vos besoins. A défaut, nous ne pourrions pas accepter de retour de produits ou de réclamation ou toute autre demande de compensation